

DESCRIZIONE PRODOTTO:

Centrali di produzione vuoto automatiche DUPLEX.

Le centrali per produzione vuoto CPA con doppia pompa vengono principalmente impiegate in impianti di vuoto centralizzati come unità adatte a creare e a mantenere una certa depressione all'interno dell'impianto per consentire il corretto funzionamento delle apparecchiature ad esso collegate. In base al numero di utenze è possibile installare l'unità più adatta. L'installazione di una centrale per produzione vuoto risulta molto vantaggiosa specialmente sotto il profilo del risparmio energetico perché le pompe entrano in funzione automaticamente solo quando è richiesto dalle utenze. Le centrali per produzione di vuoto sono composte nella versione standard dai seguenti particolari:

- Due pompe per vuoto lubrificate complete di motore elettrico e filtro disoleatore allo scarico;
- Un serbatoio in acciaio saldato a tenuta di vuoto completo di valvola di scarico condensa;
- Due valvole di ritegno integrate sull'aspirazione delle pompe per mantenere in vuoto il serbatoio a pompa ferma;
- Due filtri a cartuccia tipo FCM per proteggere le pompe da eventuali impurità presenti sull'impianto.
- Una valvola a sfera posta sull'attacco del serbatoio per isolarlo dall'impianto;
- Un quadro elettrico di comando (alimentazione standard 400V 50-60Hz) completo di interruttore generale bloccaporta, pulsante d'emergenza, protezione amperometrica, sensore di pressione, dispositivo di scambio automatico del funzionamento delle pompe in modo da bilanciare l'usura delle stesse e PLC, il quale permette l'avvio e l'esercizio delle pompe in manuale o automatico gestendo tutte le operazioni di settaggio e controllo dei parametri di funzionamento. Il tutto è racchiuso in una cassetta metallica con protezione IP55;
- Due valvole a sfera a comando manuale montate tra le pompe e il serbatoio per isolare le pompe in fase di manutenzione;
- Un rubinetto manuale per lo spurgo della condensa formatasi all'interno del serbatoio.

È possibile montare, a richiesta, tra valvola a sfera e impianto, un filtro a cartuccia tipo FCM per trattenere eventuali impurità presenti nell'impianto. Tutti i componenti sono verniciati e assemblati sul serbatoio, formando una unità compatta ed affidabile.

PRODUCT DESCRIPTION:

Automatic vacuum system DUPLEX.

CPA vacuum systems with dual pump are mainly used in centralized vacuum systems as units suitable for creating and maintaining a certain vacuum within the system to allow proper operation of the equipment connected. Choose the most appropriate unit based on the number of user systems. Installing a vacuum system is very advantageous especially from the standpoint of energy savings, because the pumps automatically switch on only as needed by their user equipment. The standard versions of the vacuum systems are made up of the following parts:

- Two lubricated vacuum pumps complete with oil separator exhaust filter;
- A vacuum-tight welded steel tank complete with condensation drainage valve;
- Two built-in non-return valves on the pump intakes to keep the tank in vacuum with the pumps stopped;
- Two FCM type cartridge filters to protect the pumps from any impurities present in the system.
- A ball valve on the tank fitting to separate it from the system;
- An electrical control panel (standard supply 400 V, 50-60 Hz) equipped with a door interlock switch, an emergency switch, a current meter protection, a pressure sensor, an automatic pump toggle device to balance wear and tear of the pumps and a PLC, which allows the manual and automatic start and run of the pump guiding all the control and setting parameters. All enclosed in a metallic housing with IP55 protection;
- Two manually controlled ball valves mounted between the pumps and tank to isolate the pumps during maintenance;
- A manual valve to drain the condensation that forms inside the tank.

A FCM type cartridge filter may be mounted upon request between the ball valve and the system, to trap any impurities present in the latter. All components are painted and mounted on the tank to make up a compact, reliable unit.

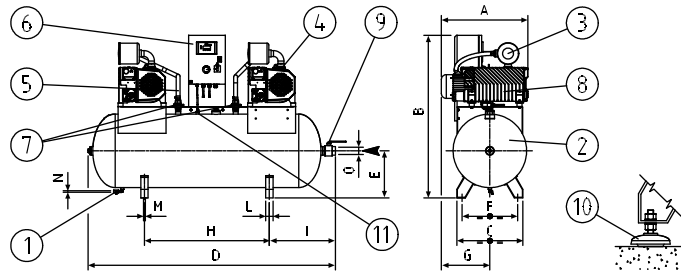
	Codice catalogo Catalog code	Tipo di pompa Pump type	Capacità serbatoio Tank capacity dm ³	Portata Inlet capacity		Press. finale totale (Ass) Total final press. (Abs) mbar - hPa	Potenza motore Motor power (3~) kW		Peso Weigh kg [N]
				50Hz	60Hz		50Hz	60Hz	
				CPA 2x25/300	9305012		2x LC 25	300	
CPA 2x40/300	9305020	2x LC 40	300	80	96	10	2x 1,1	2x 1,35	195 [1913,0]
CPA 2x60/300	9305021	2x LC 60	300	120	144	10	2x 1,5	2x 1,8	200 [1962,0]
CPA 2x40/500	9305022	2x LC 40	500	80	96	10	2x 1,1	2x 1,35	280 [2746,8]
CPA 2x60/500	9305023	2x LC 60	500	120	144	10	2x 1,5	2x 1,8	285 [2795,8]
CPA 2x106/500	9305026	2x LC 106	500	212	///	10	2x 2,2 **	///	340 [3335,4]
CPA 2x205/1000V	9305027	2x LC 205	1000 *	410	///	10	2x 5,5 **	///	580 [5689,8]
CPA 2x305/1000V	9305025	2x LC 305	1000 *	610	///	10	2x 7,5 ***	///	600 [5886,0]

(*) Serbatoio disposto verticalmente - Vertical tank.

(**) Motore in classe di efficienza IE2 - IE2 efficiency motor.

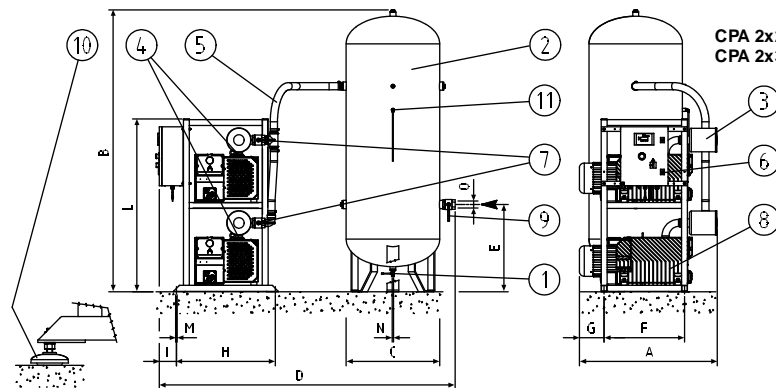
(***) Motore in classe di efficienza IE3 - IE3 efficiency motor.

Valvola scarico condensa	Condensate drain valve	1
Serbatoio	Tank	2
Filtro	Filter	3
Valvola di ritegno	Non-return valve	4
Tubo in PVC rinforzato	Reinforced PVC hose	5
Quadro elettrico	Switch-board	6
Valvola isolamento pompa	Separator vacuum pump valve	7
Pompa per vuoto	Vacuum pump	8
Valvola collegamento impianto	Plant connection valve	9
Antivibranti (optional - 1502007)	Shock mounts (on request - 1502007)	10
Sensore di pressione assoluta	Absolute pressure sensor	11



CPA 2x25/300
 CPA 2x40/300
 CPA 2x60/300
 CPA 2x40/500
 CPA 2x60/500
 CPA 2x105/500

Subject to change without prior notice



CPA 2x205/1000V
 CPA 2x305/1000V

Dimensioni Dimensions	A	B	C	D	E	F	G	H	I	L	M	N	O
CPA 2x25/300	500	1320	515	1630	330	454	245	895	410	50	4 x Ø13	1/4"G	1-1/2"G
CPA 2x40/300	500	1320	515	1630	330	454	245	895	410	50	4 x Ø13	1/4"G	1-1/2"G
CPA 2x60/300	500	1320	515	1630	330	454	245	895	410	50	4 x Ø13	1/4"G	1-1/2"G
CPA 2x40/500	620	1430	540	2020	385	480	300	1020	540	60	4 x Ø13	1/4"G	2"G
CPA 2x60/500	620	1430	540	2020	385	480	300	1020	540	60	4 x Ø13	1/4"G	2"G
CPA 2x106/500	710	1400	540	2020	385	480	400	1020	540	60	4 x Ø13	1/4"G	2"G
CPA 2x205/1000V	1070	2380	790	2500	740	680	110	835	145	1460	4 x Ø13	1/2"G	2"G
CPA 2x305/1000V	1140	2380	790	2500	740	680	180	835	145	1460	4 x Ø13	1/2"G	2"G